

## ФРАНЦ ШУБЕРТ. СИМФОНИЧЕСКОЕ ТВОРЧЕСТВО

1. Сколько всего симфоний создал Ф.Шуберт \_\_\_\_\_
2. Как называется седьмая по счету симфония Ф.Шуберта \_\_\_\_\_
3. Соответствует ли это название замыслу симфонии, почему \_\_\_\_\_

4. Жанр этой симфонии

а героическая     б пасторальная     в лирико-драматическая

5. Сколько частей в этой симфонии \_\_\_\_\_

6. Переведи эти термины:

Allegro moderato \_\_\_\_\_

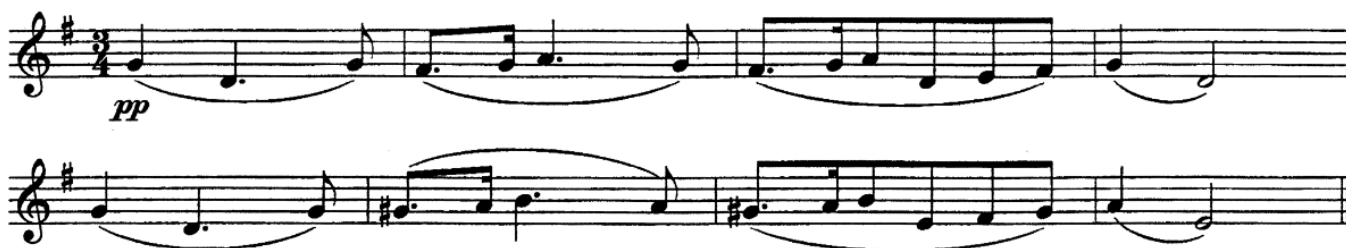
Andante con moto \_\_\_\_\_

7. Обозначь тональный план I части этой симфонии и дай характеристику каждой теме:

Тема	Тональность, краткая характеристика темы
Тема вступления	
Главная партия	
Побочная партия	

8. Есть ли контраст между частями этой симфонии \_\_\_\_\_

9. По нотам определи и подпиши темы I части симфонии:



\_\_\_\_\_



\_\_\_\_\_